

## NOVINKY PS IMAGO PRO 10

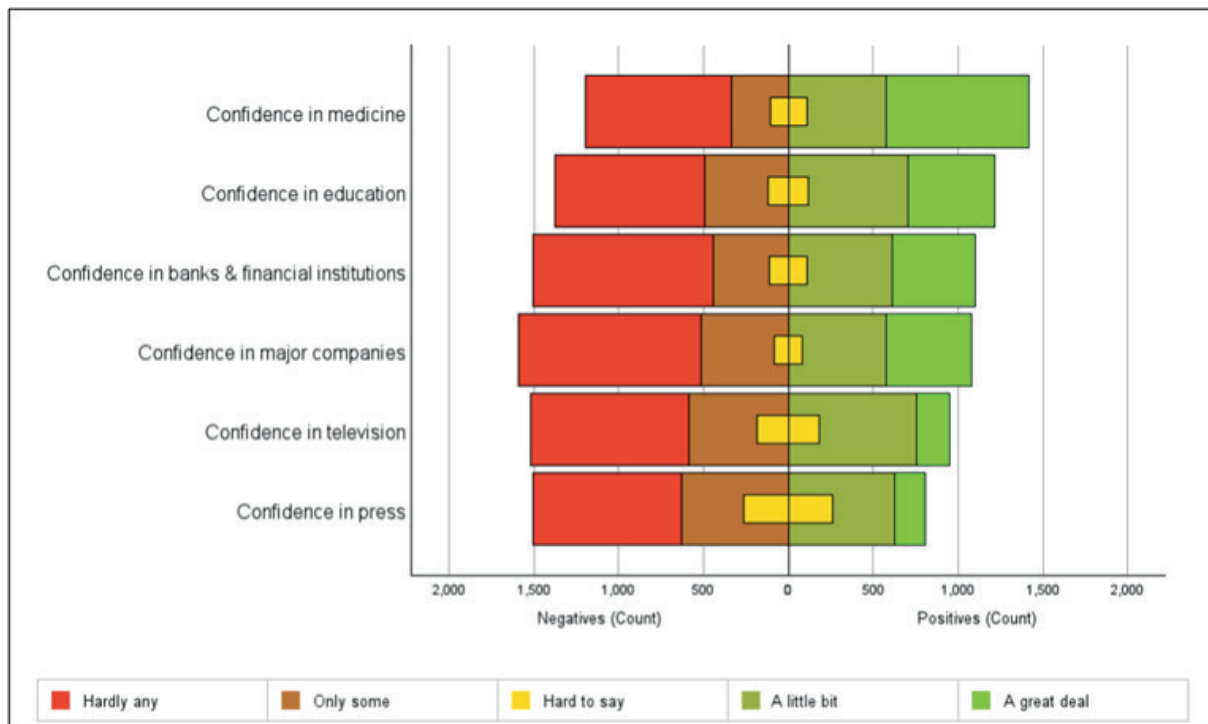
Nová verze PS IMAGO PRO – vlajková loď analytického a reportovacího řešení Predictive Solutions – je nyní k dispozici!

Uživatelé PS IMAGO PRO využijí výhodu nových funkcí, které rozšiřují možnosti IBM SPSS Statistics. Jsou mezi nimi procedury pro datové operace, ale také nový typ vizualizace – maticový dashboard. PS IMAGO PRO 10.0 je vybaven nejnovějším analytickým nástrojem IBM SPSS Statistics 29.0.2, který obsahuje nové procedury jako parametrické regresní modely přežití, proceduru pro výpočet percentilů, vylepšené procedury lineární regrese, ROC křivky a jiné.

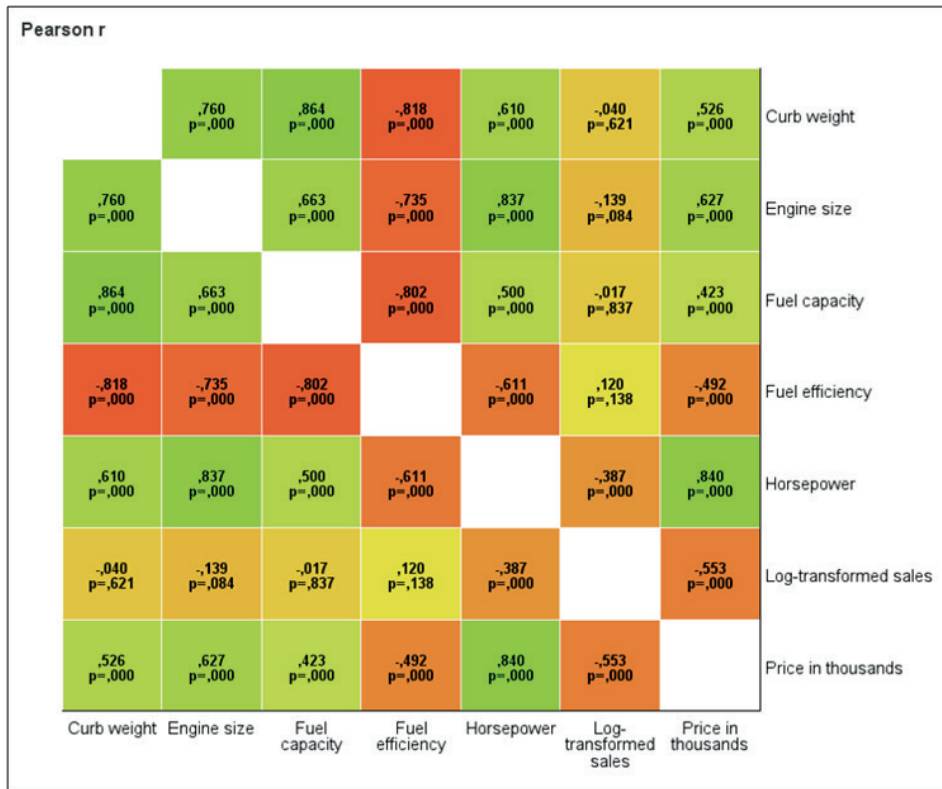
Kromě vylepšení analýzy dat se zlepšil také výkon a kompatibilita softwaru vzhledem k nejnovějším operačním systémům jako Windows, tak i macOS.

### Nové procedury a graf v nabídce Predictive Solutions

**SCALE GRAPH** – procedura analyzuje pomocí speciálního sloupcového grafu jednu nebo více proměnných měřených na stejném měřítku, např. Likertova škála.

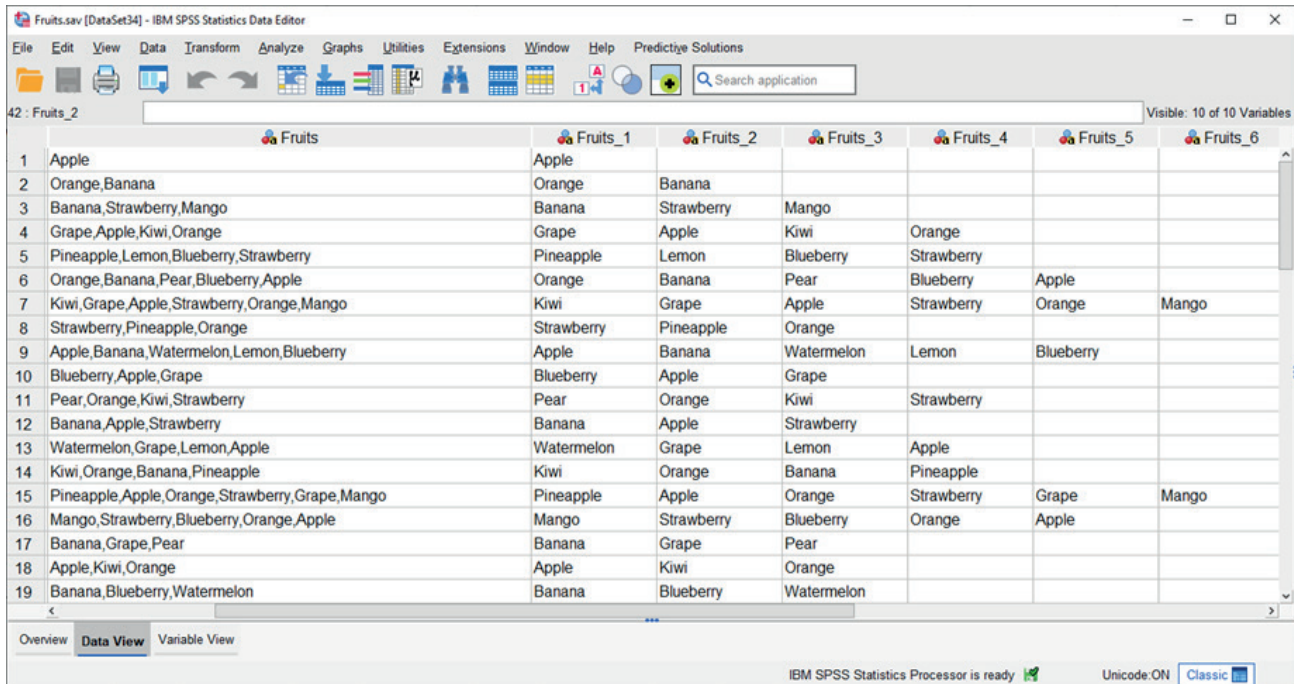


**CORRELATION MAP** – procedura graficky znázorní hodnoty vybraného korelačního koeficientu formou korelační mapy.



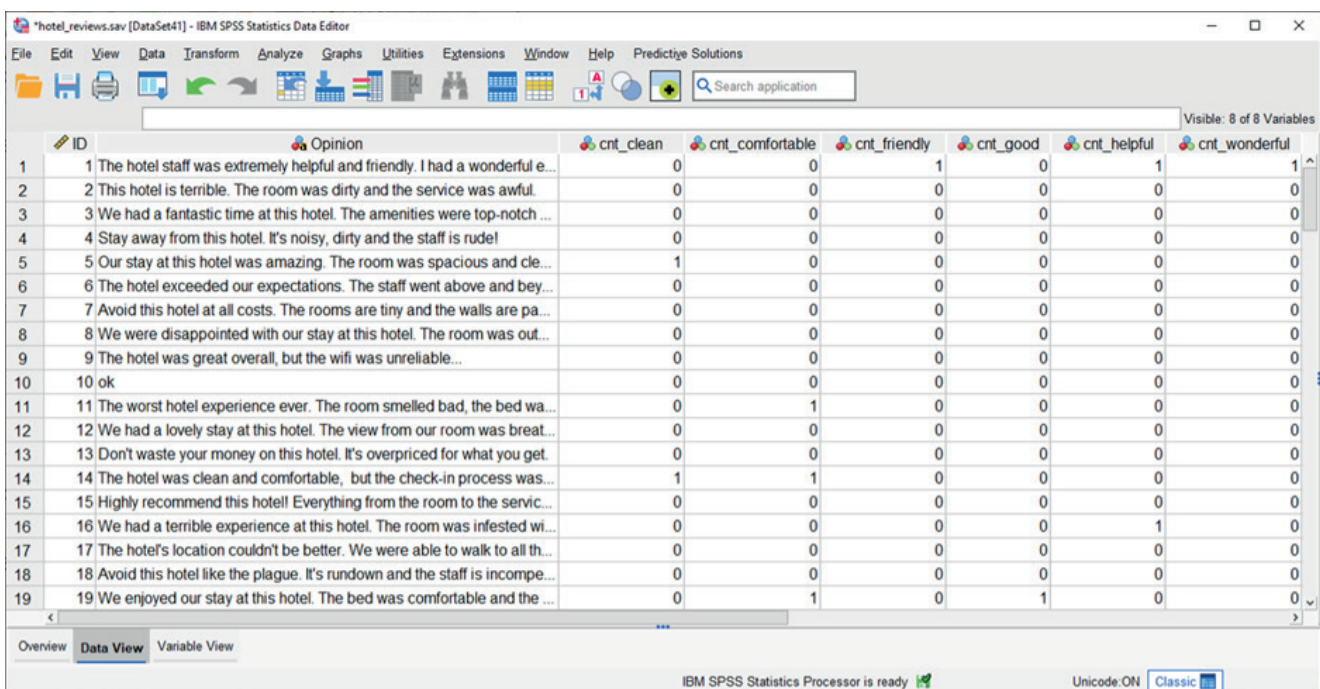
**SPLIT DATA** – procedura rozdělí datový soubor do podskupin na základě kategorií proměnné a uloží ho do více souborů na základě těchto kategorií.

**SPLIT TEXT** – procedura rozdělí jednu textovou proměnnou do více nových proměnných na základě oddělovače nebo fixní délky.



	Fruits	Fruits_1	Fruits_2	Fruits_3	Fruits_4	Fruits_5	Fruits_6
1	Apple	Apple					
2	Orange,Banana	Orange	Banana				
3	Banana,Strawberry,Mango	Banana	Strawberry	Mango			
4	Grape,Apple,Kiwi,Orange	Grape	Apple	Kiwi	Orange		
5	Pineapple,Lemon,Blueberry,Strawberry	Pineapple	Lemon	Blueberry	Strawberry		
6	Orange,Banana,Pear,Blueberry,Apple	Orange	Banana	Pear	Blueberry	Apple	
7	Kiwi,Grape,Apple,Strawberry,Orange,Mango	Kiwi	Grape	Apple	Strawberry	Orange	Mango
8	Strawberry,Pineapple,Orange	Strawberry	Pineapple	Orange			
9	Apple,Banana,Watermelon,Lemon,Blueberry	Apple	Banana	Watermelon	Lemon	Blueberry	
10	Blueberry,Apple,Grape	Blueberry	Apple	Grape			
11	Pear,Orange,Kiwi,Strawberry	Pear	Orange	Kiwi	Strawberry		
12	Banana,Apple,Strawberry	Banana	Apple	Strawberry			
13	Watermelon,Grape,Lemon,Apple	Watermelon	Grape	Lemon	Apple		
14	Kiwi,Orange,Banana,Pineapple	Kiwi	Orange	Banana	Pineapple		
15	Pineapple,Apple,Orange,Strawberry,Grape,Mango	Pineapple	Apple	Orange	Strawberry	Grape	Mango
16	Mango,Strawberry,Blueberry,Orange,Apple	Mango	Strawberry	Blueberry	Orange	Apple	
17	Banana,Grape,Pear	Banana	Grape	Pear			
18	Apple,Kiwi,Orange	Apple	Kiwi	Orange			
19	Banana,Blueberry,Watermelon	Banana	Blueberry	Watermelon			

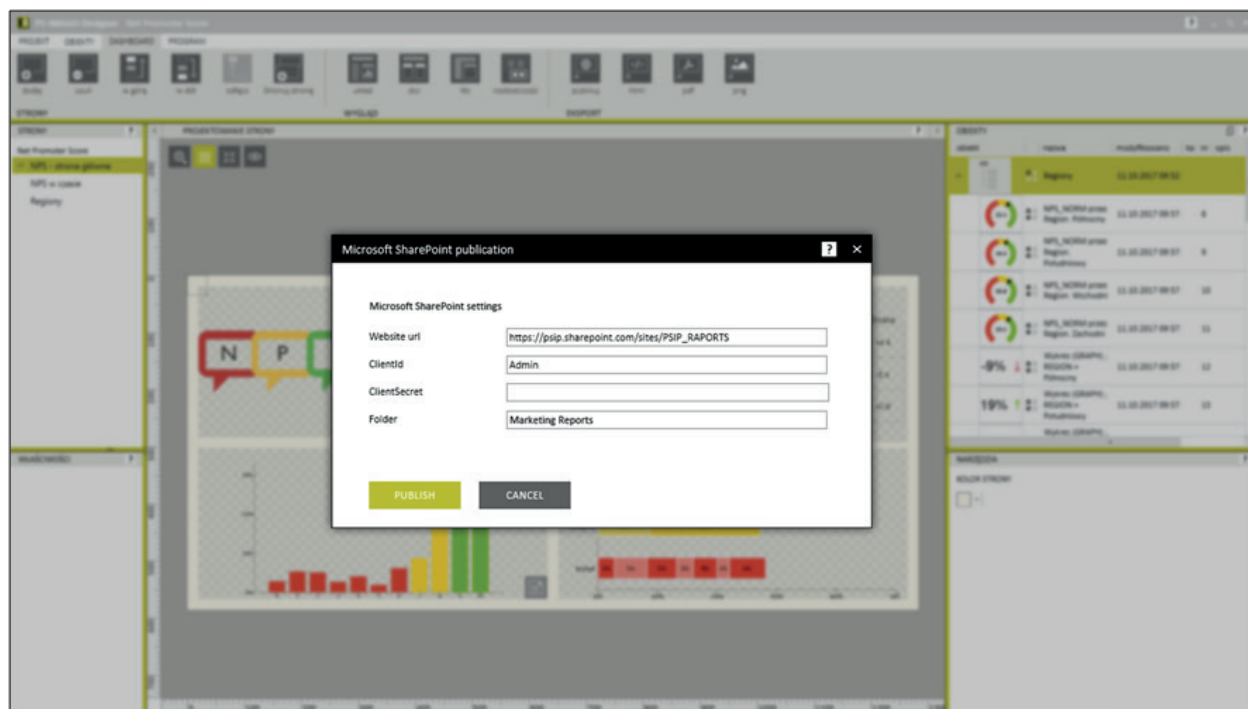
**STRING COUNT** - procedura počítá výskyt specifického řetězce v textové proměnné, například v rámci otevřené otázky.



ID	Opinion	cnt_clean	cnt_comfortable	cnt_friendly	cnt_good	cnt_helpful	cnt_wonderful
1	The hotel staff was extremely helpful and friendly. I had a wonderful e...	0	0	1	0	1	1
2	This hotel is terrible. The room was dirty and the service was awful.	0	0	0	0	0	0
3	We had a fantastic time at this hotel. The amenities were top-notch ...	0	0	0	0	0	0
4	Stay away from this hotel. It's noisy, dirty and the staff is rude!	0	0	0	0	0	0
5	Our stay at this hotel was amazing. The room was spacious and cle...	1	0	0	0	0	0
6	The hotel exceeded our expectations. The staff went above and bey...	0	0	0	0	0	0
7	Avoid this hotel at all costs. The rooms are tiny and the walls are pa...	0	0	0	0	0	0
8	We were disappointed with our stay at this hotel. The room was out...	0	0	0	0	0	0
9	The hotel was great overall, but the wifi was unreliable...	0	0	0	0	0	0
10	ok	0	0	0	0	0	0
11	The worst hotel experience ever. The room smelled bad, the bed wa...	0	1	0	0	0	0
12	We had a lovely stay at this hotel. The view from our room was breat...	0	0	0	0	0	0
13	Don't waste your money on this hotel. It's overpriced for what you get.	0	0	0	0	0	0
14	The hotel was clean and comfortable, but the check-in process was...	1	1	0	0	0	0
15	Highly recommend this hotel! Everything from the room to the servic...	0	0	0	0	0	0
16	We had a terrible experience at this hotel. The room was infested wi...	0	0	0	0	1	0
17	The hotel's location couldn't be better. We were able to walk to all th...	0	0	0	0	0	0
18	Avoid this hotel like the plague. It's rundown and the staff is incompe...	0	0	0	0	0	0
19	We enjoyed our stay at this hotel. The bed was comfortable and the ...	0	1	0	1	0	0

## Nová platforma na sdílení výsledků

Nová verze PS IMAGO PRO umožňuje integraci s externím úložištěm Microsoft SharePoint, což umožňuje uživatelům připojit se k této platformě pro sdílení obsahu přímo z rozhraní programu. Po vytvoření dashboardu v systému PS IMAGO PRO může být přímo publikován na Microsoft SharePoint.



## Nový analytický nástroj IBM SPSS Statistics 29.0.2

Významným vylepšením je přidání nové záložky Overview do datového okna, která poskytuje informace o datovém souboru. Jedná se o souhrn typů proměnných, podíly chybějících pozorování, základní analýzu jednotlivých proměnných pomocí grafů a souhrnnými statistikami na základě definice úrovně měření.

Nová verze přináší parametrické regresní modely přežití pro údaje o opakujících se událostech zahrnutím pojmu sdílené křehkosti. S tímto pojmem se zachází jako s náhodnou složkou, aby se zohlednil nepozorovaný účinek v důsledku individuální nebo skupinové variability.

Přibyla samostatná procedura pro výpočet percentilů, včetně specifikace kvartilů nebo vlastních percentilů s možností výběru z pěti metod odhadu.

Součástí novinek je i vylepšení více procedur, a to konkrétně:

- Linear Regression
  - PRESS (Predicted residual sum of squares) – nabízí možnost výpočtu populární statistice pro hodnocení modelů lineární regrese
  - Selection Criteria – ukazovatelé kvality regresního modelu
  - Tolerance – definování úrovně na zpracování proměnných vykazujících takřka kolinearitu
- ROC Curves - Youden's Index, který kombinuje senzitivitu a specificitu do jedné míry diskriminace v každém bodě řezu na křivce ROC
- Linear a Generalized Linear Mixed Models - přibyla možnost exportu predikcí náhodných efektů do nových datových souborů – EBLUPs
- Explore – výpočet percentilů se stejnou funkcionalitou jako samostatná procedura Percentiles
- Cox w/ Time-Dep Cov – možnost specifikace/výpočtu více časově závislých kovariátů

Samozřejmostí je vylepšení syntaxe výše uvedených procedur.

Součástí novinek jsou i praktická zlepšení, která se týkají úpravy výstupu - Output Modify. Pravým tlačítkem myši na výstupní tabulku získáme rychlý přístup některým běžným funkcím jako je transpozice, řazení podle sloupce, skrytí sloupce a zvýraznění buněk ve sloupci.

Vylepšeno bylo i dialogové okno Search, které nově prohledává i proměnné, komunitu IBM SPSS a také Youtube kanál IBM SPSS.

Novinkou je také dokumentace v českém jazyce. Jedná se konkrétně o instalační manuály, jak pro clientské, tak pro serverové verze a dokumentaci k modulům.